

**SÜTÇÜLER PROF.DR.HASAN GÜRBÜZ
MESLEK YÜKSEKOKULU MÜDÜRLÜĞÜ**

2011 YILI

BİRİM FAALİYET RAPORU

AÇIKLAMA: Bu rehber, 5018 sayılı Kanununun 41. maddesi gereğince, “hesap verme sorumluluğu” çerçevesinde hazırlanacak Birim Faaliyet Raporu için taslak olarak hazırlanmıştır. Rehberde yer alan tablolara birim tarafından yenileri eklenebilir ya da gerçekleştirilen faaliyetler kapsamında tablolar geliştirilebilir.

İÇİNDEKİLER

| | |
|---|-----------|
| I.A. MİSYON VE VİZYON | 4 |
| I.B. YETKİ, GÖREV VE SORUMLULUKLAR | 4 |
| I.C. HARCAMA BİRİMİNE İLİŞKİN BİLGİLER | 5 |
| I.C.1. Fiziksel Yapı | 5 |
| I.C.1.1. Toplam Kapalı Alan (m ²) | 5 |
| I.C.1.2. Eğitim Alanları | 5 |
| I.C.1.3. Sosyal Alanlar | 6 |
| I.C.1.3.1. Kantin ve Kafeteryalar | 6 |
| I.C.1.3.2. Yemekhaneler | 6 |
| I.C.1.3.3. Spor Tesisleri | 6 |
| I.C.1.3.4. Toplantı – Konferans Salonları | 6 |
| I.C.1.4. Hizmet Alanları | 6 |
| I.C.1.4.1. Akademik Personel Hizmet Alanları | 6 |
| I.C.1.4.2. İdari Personel Hizmet Alanları | 6 |
| Örgüt Yapısı (Teşkilat Şeması) | 6 |
| I.C.2. Bilgi ve Teknoloji Kaynakları | 8 |
| I.C.3. İnsan Kaynakları | 9 |
| I.C.3.1. Akademik Personel Sayıları | 9 |
| I.C.3.2. Yabancı Uyruklu Akademik Personel Sayıları | 9 |
| I.C.3.3. Gelen Akademik Personel Sayıları | 9 |
| I.C.3.4. Ayrılan Akademik Personel Sayıları | 10 |
| I.C.3.5. SDÜ Dışında Görevlendirilen Akademik Personel Sayıları | 10 |
| I.C.3.6. Başka Üniversiteden Birimde Görevlendirilen Akademik Personel Sayıları | 10 |
| I.C.3.7. Akademik Personelin Yaş İtibariyle Dağılımı | 11 |
| I.C.3.8. İdari Personel Sayıları | 11 |
| I.C.3.9. İdari Personelin Eğitim Durumu | 12 |
| I.C.3.10. İdari Personelin Hizmet Süresi | 12 |
| I.C.3.11. İdari Personelin Yaş İtibariyle Dağılımı | 13 |
| I.C.3.12. Kısmi Zamanlı Öğrenci Sayıları | 13 |
| I.C.4. Sunulan Hizmetler | 13 |
| I.C.4.1. Eğitim Hizmetleri | 13 |
| I.C.4.1.1. Öğrenci Kontenjanları | 13 |
| I.C.4.1.2. Öğrenci Sayıları | 14 |
| I.C.4.1.3. Yabancı Uyruklu Öğrenci Sayıları | 14 |
| I.C.4.1.4. | 15 |
| I.C.4.1.5. Yabancı Dil Hazırlık Sınıfı Öğrenci Sayıları | 15 |
| I.C.4.2. Araştırma-Geliştirme Hizmetleri | 16 |
| I.C.4.3. İdari Hizmetler | 16 |
| I.C.4.4. Sağlık Hizmetleri | 16 |
| I.C.4.5. Diğer Hizmetler | 16 |
| I.C.5. Yönetim ve İç Kontrol Sistemi | 16 |
| I.C.6. Diğer Hususlar | 16 |
| II. AMAÇ VE HEDEFLER..... | 16 |
| II.A. HARCAMA BİRİMİNİN AMAÇ VE HEDEFLERİ | 17 |
| II.B. ÖNCELİKLİ AMAÇ VE HEDEFLER | 17 |
| II.C. TEMEL POLİTİKA VE ÖNCELİKLER | 17 |
| II.D. DİĞER HUSUSLAR | 17 |
| III. FAALİYETLERE İLİŞKİN BİLGİ VE DEĞERLENDİRMELER..... | 17 |
| III.A. MALİ BİLGİLER | 17 |
| III.A.1. Bütçe Uygulama Sonuçları | 17 |
| III.A.1.1. Bütçe Giderleri | 17 |
| III.A.2. Mali Denetim Sonuçları | 18 |
| III.A.3. Diğer Hususlar | 18 |
| III.B. PERFORMANS BİLGİLERİ | 19 |
| III.B.1. Eğitim Faaliyetleri | 19 |
| III.B.1.1. Yıllık Ders Yükü Toplamları | 19 |
| III.B.1.2. Uluslararası Öğrenci Değişim Programlarına Katılan Öğrenci Sayıları | 21 |
| III.B.1.3. Yatay/Dikey Geçiş Yapan Öğrenci Sayıları | 21 |
| III.B.1.4. Ayrılan Öğrenci Sayıları | 23 |
| III.B.1.5. Mezun Olan Öğrenci Sayıları | 23 |
| Bitirilen Tez Sayıları | 23 |
| III.B.1.6. Yan Dal ve Çift Ana Dal Program Bilgileri | 24 |

| | |
|---|-----------|
| III.B.1.7. Disiplin Cezası Alan Öğrenci Sayıları | 24 |
| İdari Personel Eğitim Faaliyetleri | 25 |
| <i>III.B.2. Araştırma Geliştirme ve Sosyal Faaliyetler</i> | <i>26</i> |
| III.B.2.1. Düzenlenen Bilimsel Toplantılar-Etkinlikler-Sosyal Faaliyetler..... | 26 |
| III.B.2.2. Bilimsel Toplantılar-Etkinlikler-Sosyal Faaliyetlere Katılan Personel Sayıları | 26 |
| III.B.2.3. Başka Üniversitelerin Fakülteleri ile Yapılan İkili Anlaşmalar..... | 27 |
| III.B.2.4. Unvanı Yükselen Öğretim Üyesi Sayıları | 27 |
| III.B.2.5. Döner Sermaye Faaliyetleri..... | 27 |
| III.B.2.6. Proje Bilgileri..... | 28 |
| <i>III.B.3. Sağlık Faaliyetleri</i> | <i>29</i> |
| <i>III.B.4. Diğer Hususlar.....</i> | <i>29</i> |
| IV. KURUMSAL KABİLİYET VE KAPASİTENİN DEĞERLENDİRİLMESİ | 29 |
| IV.A. ÜSTÜNLÜKLER | 29 |
| IV.B. ZAYIFLIKLAR..... | 29 |
| IV.C. DEĞERLENDİRME | 29 |
| V. ÖNERİ VE TEDBİRLER..... | 29 |
| VI. HARCAMA YETKİLİSİNİN İÇ KONTROL GÜVENCE BEYANI..... | 30 |

BİRİM YÖNETİCİSİNİN SUNUMU

1994-1995 yılında 80 öğrenciyle eğitim-öğretime başlayan Meslek Yüksekokulumuzda, 2010-2011 eğitim öğretim yılı itibariyle toplam 4 farklı bölümde (Muhasebe ve Vergi Uygulamaları Bölümü, Yönetim ve Organizasyon Bölümü, Malzeme ve Malzeme İşleme Teknolojileri Bölümü, Ormancılık Bölümü) yer alan çeşitli programlar adı altında eğitim faaliyetlerine devam edilmektedir. Bu programlarda aktif biçimde eğitim veren toplam 16 adet kadrolu öğretim elamanı ve okulumuzda hizmet veren 12 adet idari personel (memur) mevcuttur. Ayrıca her eğitim öğretim döneminde Üniversitemiz Orman Fakültesi öğretim elemanları, yüksek lisans ve doktora öğrencilerinden ile İktisadi ve İdari Bilimler Fakültesi elemanları, yüksek lisans ve doktora öğrencilerinden okulumuzda ders verilmek üzere destek alınmakta ve bölümlerimizdeki dersler aktif bir biçimde konularında uzman kişilerce öğrencilerimize aktarılmaktadır.

Eğitim programlarımızın genel hedefleri teknolojik bilgiye ve uygulama becerisine sahip küreselleşen dünyada rekabet gücü oluşturabilecek olan belirli mesleklere yönelik nitelikli kalifiye eleman yetiştirmektir. Bu açıdan okulumuzda teorik dersler dışında uygulamalı derslere de ağırlık verilmiş ve bu doğrultuda uygulamaları derslerde kullanıma yönelik olarak makine teçhizat ve bilgisayar donanımları ihtiyaçlara göre temin edilmiştir. Ayrıca Ormancılık Bölümü için öğrencilerin teknik ve uygulama çalışmalarına ivme kazandırmak ve aynı zamanda sosyal etkinliklerine olanak sağlamak amacıyla Orman Genel Müdürlüğü'nden tahsis edilen Prof. Dr. Hasan Gürbüz MYO uygulama alanından aktif bir biçimde faydalanılmaktadır. Muhasebe ve Vergi Uygulamaları ve Yönetim ve Organizasyon bölümlerinde eğitim alan öğrencilerimizin özellikle günümüz iş dünyasına uyum sağlamalarında büyük avantajlar sağlayacak bir takım sertifika programlarının gerçekleştirilmesi planlanmış ve derslerde ise bilgisayar ve paket program uygulamalarına ağırlık verilmiştir. Mesleki anlamda tüm programlarda okuyan öğrencilerin iyi bir pratik yapmalarına olanak sağlayacağı ve iş hayatında kendilerini tanıtmaya fırsat bulacakları düşünülen staj olanaklarını iyileştirmek amacıyla iş dünyasından çeşitli kurumlarla görüşmeler yapılmış ve işbirliğine gidilmiştir.

Meslek Yüksekokulumuz ayrıca sempozyum, panel, konferans gibi etkinliklere ev sahipliği yapmakta, çeşitli eğitim ve eğlence amaçlı geziler düzenlemekte, eğlence programları ve sportif etkinliklere olanak sağlayacak turnuvalar tertip etmektedir. Ayrıca artık geleneksel hale gelen Sütçüler Prof. Dr. Hasan Gürbüz MYO bahar şenlikleri ve mezuniyet baloları ile üniversite öğrencisi olmanın gerektirdiği sosyal kimlik, öğrencilerimize kazandırılmaya çalışılmaktadır. Bu gün itibariyle özellikle okulumuzda bir takım çevre düzenleme çalışmalarının yanı sıra sosyal, kültürel ve sportif etkinliklere olanak sağlayacak alanların mutlaka tesis edilmesi gerekmektedir. Bu amaca yönelik olarak ise üniversitemizden, il ve ilçedeki yetkili kurumlardan (valilik, kaymakamlık, belediye vb.) taleplerde bulunulmuş ve bu eksikliklerin ise bir an önce giderilmesi hedeflenmiştir.

Sonuç olarak bu süreçte üniversitemizin kurucu rektörü merhum Prof. Dr. Hasan GÜRBÜZ'ün adını taşıyan meslek yüksekokulumuzda, adına yakışır bir eğitim kurumu oluşturmak ve mevcudiyetini sürdürmek her zaman en temel hedeflerimiz arasındadır. Bundan sonra yapılacak olan çalışmalar ise bu doğrultuda devam edecektir.

Prof. Dr. Veysel AYHAN
Yüksekokul Müdürü

GENEL BİLGİLER

I.A.MİSYON VE VİZYON

| | |
|--------|--|
| Misyon | Sağlıklı, girişken, istikrarlı, becerikli, samimi ve güvenilir, paylaşımcı, yönlendirebilen, yetinebilen ve kendini yenileyebilen meslek elemanları yetiştirmek. |
| Vizyon | Çağın gerektirdiği eğitim ve öğretim standartlarını yakalamak |

I.B.YETKİ, GÖREV VE SORUMLULUKLAR

| | |
|-------------------------------|--|
| Birimin Kuruluş Mevzuatı | 17/03/1994 tarih ve 2547 sayılı Kanun, 2880 Kanunla değişik 7/d-2 ve 7/h maddeleri uyarınca kurulmuştur. |
| Yetki, Görev ve Sorumluluklar | <p>Yüksekokul Müdürü</p> <p>(1)- Yüksekokul kurullarına başkanlık etmek, yüksekokul kurullarının kararlarını uygulamak ve yüksekokul birimleri arasında düzenli çalışmayı sağlamak.</p> <p>(2)- Her öğretim yılı sonunda ve istendiğinde yüksekokulun genel durumu ve işleyişi hakkında rektöre rapor vermek.</p> <p>(3)- Yüksekokulun ödenek ve kadro ihtiyaçlarını gerekçesi ile birlikte rektörlüğe bildirmek, yüksekokul bütçesi ile ilgili öneriyi yüksekokul yönetim kurulunun da görüşünü aldıktan sonra rektörlüğe sunmak.</p> <p>(4)- Yüksekokulun birimleri ve her düzeydeki personeli üzerinde genel gözetim ve denetim görevini yapmak.</p> <p>(5)- Bu kanun ile kendisine verilen diğer görevleri yapmaktır.</p> <p>Yüksekokulun öğretim kapasitesinin rasyonel bir şekilde kullanılmasında ve geliştirilmesinde gerektiği zaman güvenlik önlemlerinin alınmasında, eğitim-öğretim, bilimsel araştırma ve yayın faaliyetlerinin düzenli bir şekilde yürütülmesinde, bütün faaliyetlerin gözetim ve denetiminin yapılmasında, takip ve kontrol edilmesinde ve sonuçlarının alınmasında rektöre karşı birinci derecede sorumludur.</p> <p>Yüksekokul Kurulu</p> <p>(1)-Yüksekokulun, eğitim-öğretim, bilimsel araştırma ve yayın faaliyetleri ve bu faaliyetlerle ilgili esasları, plan, program ve eğitim-öğretim takvimleri kararlaştırmak,</p> <p>(2)- Yüksekokul yönetim kuruluna üye seçmek,</p> <p>(3)- Bu kanunla verilen diğer görevleri yapmaktır,</p> <p>Yüksekokul Yönetim Kurulu</p> <p>(1)- Yüksekokul kurulunun kararları ile tespit ettiği esasların uygulanmasında müdüre yardım etmek,</p> <p>(2)- Yüksekokulun eğitim-öğretim, plan ve programları ile takvimin uygulanmasını sağlamak,</p> <p>(3)- Yüksekokulun yatırım, program ve bütçe bütçe tasarısını hazırlamak</p> <p>(4)- Müdürün yüksekokul yönetimi ile ilgili getireceği</p> |

| | |
|--|---|
| | <p>bütün işlerde karar almak</p> <p>(5)- Öğrencilerin kabulü, ders intibakları ve çıkarılmaları ile eğitim-öğretim ve sınavlara ait işlemleri hakkında karar vermek</p> <p>(6)- Bu kanunla verilen diğer görevleri yapmaktır,</p> <p style="text-align: center;">Bölüm Başkanı</p> <p>Bölümün her düzeyde eğitim – öğretim ve araştırmalarından ve bölüme ait her türlü faaliyetin düzenli ve verimli bir şekilde yürütülmesinden sorumludur.</p> <p style="text-align: center;">Yüksekokul Sekreteri</p> <p>Yüksekokulun idari hizmetlerinin yürütülmesinden sorumludur. Oy hakkı olmaksızın kurullarda raportörlük yapar.</p> |
|--|---|

I.C.HARCAMA BİRİMİNE İLİŞKİN BİLGİLER

I.C.1.Fiziksel Yapı¹

I.C.1.1.Toplam Kapalı Alan (m²)²

| İdari Bina Alanları | Eğitim Alanları | | | | Sosyal Alanlar | Sirkülasyon Alanı | Spor Alanları | | Toplam Alan |
|---------------------|-----------------|-----|---|-----|----------------|-------------------|---------------|--------|-------------|
| | A | B | C | D | E | | Açık | Kapalı | |
| 475 | 570 | 121 | | 293 | 456 | 1124 | 800 | 80 | 3920 |

A= Derslik; B= Bilgisayar Lab.; C=Diğer Lab., D=Atölye; E= Kantin, Kafeterya, Yemekhane vb.

I.C.1.2.Eğitim Alanları

| Eğitim Alanı | Kapasitesi (Kişi) | | | | | |
|--------------------|-------------------|-------|--------|---------|---------|-----------|
| | 0-50 | 51-75 | 76-100 | 101-150 | 151-250 | 251-Üzeri |
| Anfi | | | | | | |
| Sınıf ³ | 10 | | | | | |
| Bilgisayar Lab. | 2 | | | | | |
| Atölye | 1 | | | | | |
| Diğer ⁴ | 1 | | | | | |
| Toplam | 14 | | | | | |

¹ Tüm fiziksel yapı bilgileri için 31.12.2011 tarihindeki rakamlar esas alınır.

² Aynı binada birden fazla eğitim veren birim varsa, birimin fiilen kullandığı alan yazılır. Ortak kullanım alanları (Örneğin Ziraat ve İlahiyat Fakülteleri gibi), bina hangi birimin projesi olarak yapıldıysa o birim tarafından yazılır. Bu standart tüm fiziksel yapı bilgileri için geçerlidir.

³ Araştırma ve Uygulama Hastanesi'nde bulunan derslikler de Tıp Fakültesi tarafından belirtilir.

⁴ Birime özel eğitim alanları ayrıntılı olarak bu bölümde gösterilir. Örneğin, Diş Hekimliği Fakültesi'ndeki klinikler, Su Ürünleri Fakültesi'nde havuzlar vb.

I.C.1.3.Sosyal Alanlar

I.C.1.3.1.Kantin ve Kafeteryalar⁵

Kantin sayısı: 1 adet

Kantin alanı: 92 m²

I.C.1.3.2.Yemekhaneler⁶

Yemekhane alanı: 157 m²

Yemekhane kapasitesi: 150 kişi

I.C.1.3.3.Spor Tesisleri

Kapalı spor tesisleri alanı: 80 m²

Açık spor tesisleri alanı: 800 m²

I.C.1.3.4.Toplantı – Konferans Salonları

| | Kapasite (Kişi) | | | | | |
|-------------------------|-----------------|-------|--------|---------|---------|-----------|
| | 0-50 | 51-75 | 76-100 | 101-150 | 151-250 | 251-Üzeri |
| Toplantı Salonu Sayısı | | | | | | |
| Konferans Salonu Sayısı | | | | | | |
| Toplam | | | | | | |

I.C.1.4.Hizmet Alanları

I.C.1.4.1.Akademik Personel Hizmet Alanları

| | Sayı | Toplam Alan (m ²) | Kullanan Kişi Sayısı |
|---------------|----------|-------------------------------|----------------------|
| Çalışma Odası | 7 | 230 (m ²) | 17 |
| Diğer | | | |
| Toplam | 7 | 230 (m²) | 17 |

I.C.1.4.2.İdari Personel Hizmet Alanları

| | Sayı | Toplam Alan (m ²) | Kullanan Kişi Sayısı |
|---------------|----------|-------------------------------|----------------------|
| Çalışma Odası | 5 | 145 | 10 |
| Diğer | 1 | 82 | 1 |
| Toplam | 6 | 227 | 11 |

Örgüt Yapısı (Teşkilat Şeması)

⁵ Birime ait kantin ve kafeteryalar yazılır.

⁶ Yemekhane kapasitesi: Tek seferde (aynı anda) yemek hizmetinden faydalanabilen kişi sayısı yazılır.

YÜKSEKOKUL MÜDÜRÜ

YÜKSEKOKUL KURULU

**YÜKS
YÖNETİ**

MÜDÜR YARDIMCISI

MÜDÜR Y

**MUHASEBE VE VERGİ
BÖLÜM BAŞKANI**

**YÖNETİM VE
BÖLÜM**

**MALZEME VE MALZEME İŞLEME
TEKNOLOJİLERİ BÖLÜM BAŞKANI**

**ORMA
BÖLÜM**

YÜKSEKOKUL SEKRETERİ

**Yazı
İşleri**

**Personel
İşleri**

**Öğrenci
İşleri**

**Bölüm
Sekreterliği**

I.C.2.Bilgi ve Teknoloji Kaynakları⁷

| Cinsi | Taşınır Kodu ⁸ | İdari Amaçlı | | Eğitim Amaçlı | | Araştırma Amaçlı | |
|------------------------|---------------------------|--------------|---------------------------|---------------|---------------------------|------------------|---------------------------|
| | | Sayı | Toplam Kayıt Tutarı (YTL) | Sayı | Toplam Kayıt Tutarı (YTL) | Sayı | Toplam Kayıt Tutarı (YTL) |
| Masaüstü bilgisayar | 255.02.01.01.01. | 35 | 28.929,55 | 62 | 31.438,34 | | |
| Taşınabilir bilgisayar | 255.02.01.01.02 | 12 | 11.137,65 | | | | |
| Kitap | 255.07.02.01 | | | 2189 | 6.561,00 | | |
| Projeksiyon | 255.02.05.01.01 | | | 12 | 15.959,14 | | |
| Slayt makinesi | 255.02.05.01.02 | | | 1 | 115,00 | | |
| Tepegöz | 255.02.05.01.02 | | | 1 | 103,50 | | |
| Episkop | 255.02.05.01.03 | | | | | | |
| Barkod Okuyucu | 255.02.02.01.13 | 1 | 124,20 | | | | |
| Baskı makinesi | 255.02.03.99 | 2 | 5.360,00 | | | | |
| Fotokopi makinesi | 255.02.03.01 | 4 | 3.120,35 | | | | |
| Faks | 255.02.03.02 | 1 | 30,48 | | | | |
| Fotoğraf makinesi | 255.02.05.04.02 | | | 2 | 1.663,80 | | |
| Kameralar | 255.02.05.04.01 | | | 3 | 1.859,12 | | |
| Televizyonlar | 255.02.05.02.02 | 1 | 106,09 | | | | |
| Tarayıcılar | 255.02.02.02 | 1 | 705,64 | | | | |
| Müzik setleri | 255.02.05.02.01 | 1 | 970,20 | | | | |
| Mikroskop (01) | 253.03.06.06.01 | | | | | | |
| Mikroskop (02) | 253.03.06.06.02 | | | | | | |
| DVD'ler | 255.07.03.07 | | | | | | |
| Dürbünler | 255.02.05.04.03. | | | 24 | 1.948,16 | | |
| Teleskoplar | 255.02.05.04 | | | 1 | 230,01 | | |
| GPRS Cihazları | 255.02.05.03.07.04 | 2 | | 2 | 2.129,9 | | |

⁷ Tüm bilgi ve teknoloji kaynakları bilgileri için 31.12.2011 tarihindeki rakamlar esas alınır.

⁸ Bilgi ve teknoloji kaynakları sayılarında, verilmiş olan kodlardaki taşınır kayıtları esas alınır.

I.C.3.İnsan Kaynakları

I.C.3.1.Akademik Personel Sayıları

| Kadro Unvanı | Kadrolu ⁹ | Yarı Zamanlı ¹⁰ | Başka Birimde Görevlendirilen ¹¹ | Birimde Görevlendirilen ¹² |
|---------------|----------------------|----------------------------|---|---------------------------------------|
| Profesör | | | | |
| Doçent | | | | |
| Yrd. Doçent | | | | |
| Öğr. Gör. | 10 | | 3 | |
| Okutman | 6 | | | |
| Arşt. Gör. | | | | |
| Uzman | | | | |
| Toplam | 16 | | 3 | |

I.C.3.2.Yabancı Uyruklu Akademik Personel Sayıları¹³

| Kadro Unvanı | Geldiği Ülke | Çalıştığı Bölüm | Sayı |
|---------------------|--------------|-----------------|------|
| Profesör | | | |
| Doçent | | | |
| Yrd. Doçent | | | |
| Öğretim Görevlisi | | | |
| Okutman | | | |
| Araştırma Görevlisi | | | |
| Uzman | | | |
| Toplam | | | |

I.C.3.3.Gelen Akademik Personel Sayıları¹⁴

| Kadro Unvanı | Naklen | Açıktan | Diğer | Toplam |
|---------------------|--------|---------|-------|--------|
| Profesör | | | | |
| Doçent | | | | |
| Yrd. Doçent | | | | |
| Öğretim Görevlisi | | | | |
| Okutman | | | | |
| Araştırma Görevlisi | | | | |
| Uzman | | | | |
| Toplam | | | | |

⁹ 31.12.2011 tarihindeki kadrosu birimde olan (13-b/4 maddesine göre başka bir birimde görevlendirilmiş olsa bile) akademik personel sayısı esas alınır.

¹⁰ 31.12.2011 tarihindeki yarı zamanlı olarak istihdam edilen kadrolu akademik personel sayısı esas alınır.

¹¹ 31.12.2011 tarihindeki kadrosu birimde olup 13-b/4 maddesine göre başka bir birimde görevlendirilmiş olan akademik personel sayısı esas alınır.

¹² 31.12.2011 tarihindeki kadrosu başka birimde olup 13-b/4 maddesine göre birimde görevlendirilmiş olan akademik personel sayısı esas alınır.

¹³ 31.12.2011 tarihindeki yabancı uyruklu akademik personel sayısı esas alınır.

¹⁴ 2011 takvim yılı içerisinde birim kadrolarına atanan akademik personel sayısı esas alınır.

I.C.3.4.Ayrılan Akademik Personel Sayıları¹⁵

| Kadro Unvanı | Naklen | İstifa | Diğer | Toplam |
|---------------------|--------|--------|-------|--------|
| Profesör | | | | |
| Doçent | | | | |
| Yrd. Doçent | | | | |
| Öğretim Görevlisi | | | | |
| Okutman | | | | |
| Araştırma Görevlisi | | | | |
| Uzman | | | | |
| Toplam | | | | |

I.C.3.5.SDÜ Dışında Görevlendirilen Akademik Personel Sayıları¹⁶

| Kadro Unvanı | 2547 Sayılı Kanunun İlgili Maddeleri | | | | | | | | |
|---------------|--------------------------------------|----|----|----|----|----|------|------|----|
| | 33 | 35 | 36 | 37 | 38 | 39 | 40/a | 40/b | 41 |
| Profesör | | | | | | | | | |
| Doçent | | | | | | | | | |
| Yrd. Doçent | | | | | | | | | |
| Öğr. Gör. | | | | | 1 | | | | |
| Okutman | | | | | | | | | |
| Arş. Gör. | | | | | | | | | |
| Uzman | | | | | | | | | |
| Toplam | | | | | 1 | | | | |

I.C.3.6.Başka Üniversiteden Birimde Görevlendirilen Akademik Personel Sayıları¹⁷

| Kadro Unvanı | 2547 Sayılı Kanunun İlgili Maddeleri | | | | | | | | |
|---------------|--------------------------------------|----|----|----|----|----|------|------|----|
| | 33 | 35 | 36 | 37 | 38 | 39 | 40/a | 40/b | 41 |
| Profesör | | | | | | | | | |
| Doçent | | | | | | | | | |
| Yrd. Doçent | | | | | | | | | |
| Öğr. Gör. | | | | | | | | | |
| Okutman | | | | | | | | | |
| Arş. Gör. | | | | | | | | | |
| Uzman | | | | | | | | | |
| Toplam | | | | | | | | | |

¹⁵ 2011 takvim yılı içerisinde birim kadrolarından ayrılan akademik personel sayısı esas alınır.

¹⁶ 2011 takvim yılı içerisinde kadrosu birimde olup başka üniversite veya kurumda görevlendirilen akademik personel sayısı esas alınır.

¹⁷ 2011 takvim yılı içerisinde kadrosu başka üniversitede olup birimde görevlendirilen akademik personelin sayısı yazılır.

I.C.3.7.Akademik Personelin Yaş İtibariyle Dağılımı¹⁸

| Kadro Ünvanı | Yaş Aralığı | | | | | |
|----------------------------|-------------|-------|-------|-------|-------|-----------|
| | 21-25 | 26-30 | 31-35 | 36-40 | 41-50 | 51- Üzeri |
| Profesör | | | | | | |
| Doçent | | | | | | |
| Yardımcı Doçent | | | | | | |
| Öğretim Görevlisi | | 5 | 1 | 2 | 1 | 1 |
| Okutman | | 2 | | 1 | 3 | |
| Arş. Gör. | | | | | | |
| Uzman | | | | | | |
| Toplam¹⁹ | | 7 | 1 | 3 | 5 | |



| |
|-----------|
| 21-25 Yaş |
| 26-30 Yaş |
| 31-35 Yaş |
| 36-40 Yaş |
| 41-50 Yaş |
| 51- Üzeri |

I.C.3.8.İdari Personel Sayıları

| Hizmet Sınıfı | Dolu ²⁰ | Boş | Başka Birimde Görevlendirilen ²¹ | Birimde Görevlendirilen ²² | Fiilen Görev Yapan Toplam |
|----------------------|--------------------|-----|---|---------------------------------------|---------------------------|
| Genel İdari Hizm. | 6 | 3 | | 2 | 11 |
| Sağlık Hizm. | | | | | |
| Teknik Hizm. | 1 | 1 | | | 1 |
| Eğitim Öğretim Hizm. | | | | | |
| Avukatlık Hizm. | | | | | |
| Din Hizm. | | | | | |
| Yardımcı Hizm. | 4 | 2 | | | 4 |
| Toplam | 11 | 6 | | | |

¹⁸ 31.12.2011 tarihindeki fiilen görev yapan akademik personel sayısı esas alınır.

¹⁹ 31.12.2011 tarihindeki fiilen görev yapan toplam akademik personel sayısının yaş grafiği hazırlanır.

²⁰ 31.12.2011 tarihindeki kadrosu birimde olan (13-b/4 maddesine göre başka bir birimde görevlendirilmiş olsa bile) idari personel sayısı esas alınır.

²¹ 31.12.2011 tarihindeki kadrosu birimde olup 13-b/4 maddesine göre başka bir birimde görevlendirilmiş olan idari personel sayısı esas alınır.

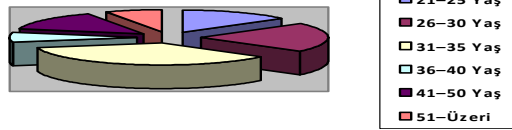
²² 31.12.2011 tarihindeki kadrosu başka birimde olup 13-b/4 maddesine göre birimde görevlendirilmiş olan idari personel sayısı esas alınır.

I.C.3.9.İdari Personelin Eğitim Durumu²³

| Hizmet Sınıfı | Eğitim Derecesi | | | | |
|---------------------------|-----------------|----------|----------|----------|------------|
| | İlköğretim | Lise | Önlisans | Lisans | Lisansüstü |
| Genel İdari Hizmetler | 2 | 1 | | 3 | |
| Sağlık Hizmetleri | | | | | |
| Teknik Hizmetler | | | 1 | | |
| Eğitim Öğretim Hizmetleri | | | | | |
| Avukatlık Hizmetleri | | | | | |
| Din Hizmetleri | | | | | |
| Yardımcı Hizmetler | 1 | 3 | | | |
| Toplam | 3 | 4 | 1 | 3 | |

I.C.3.10.İdari Personelin Hizmet Süresi²⁴

| Hizmet Sınıfı | Hizmet Süresi | | | | | |
|----------------------------|---------------|---------|----------|-----------|-----------|----------|
| | 1-3 Yıl | 4-6 Yıl | 7-10 Yıl | 11-15 Yıl | 16-20 Yıl | 21-Üzeri |
| Genel İdari Hizmetler | 1 | | | | 4 | 1 |
| Sağlık Hizmetleri | | | | | | |
| Teknik Hizmetler | | | | | | 1 |
| Eğitim Öğretim Hizmetleri | | | | | | |
| Avukatlık Hizmetleri | | | | | | |
| Din Hizmetleri | | | | | | |
| Yardımcı Hizmetler | | | | | 4 | |
| Toplam²⁵ | 1 | | | | 8 | 2 |



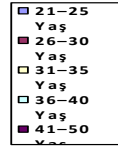
²³ 31.12.2011 tarihindeki birimde fiilen görev yapan idari personel sayısı esas alınır.

²⁴ 31.12.2011 tarihindeki fiilen görev yapan idari personel sayısı esas alınır.

²⁵ 31.12.2011 tarihindeki fiilen görev yapan toplam idari personel sayısının hizmet süresi grafiği hazırlanır.

I.C.3.11.İdari Personelin Yaş İtibariyle Dağılımı²⁶

| Hizmet Sınıfı | Yaş Aralığı | | | | | |
|----------------------------|-------------|-------|-------|-------|-------|-----------|
| | 21-25 | 26-30 | 31-35 | 36-40 | 41-50 | 51- Üzeri |
| Genel İdari Hizmetler | | 1 | | 2 | 3 | |
| Sağlık Hizmetleri | | | | | | |
| Teknik Hizmetler | | | | | 1 | |
| Eğitim Öğretim Hizmetleri | | | | | | |
| Avukatlık Hizmetleri | | | | | | |
| Din Hizmetleri | | | | | | |
| Yardımcı Hizmetler | | | | 1 | 3 | |
| Toplam²⁷ | | 1 | | 3 | 7 | |



I.C.3.12.Kısmi Zamanlı Öğrenci Sayıları²⁸

| | Erkek | Kadın | Toplam |
|---------------------------------------|-------|-------|--------|
| Kısmi Zamanlı Öğrenci Sayıları | 4 | 2 | 6 |
| | | | |

I.C.4.Sunulan Hizmetler

I.C.4.1.Eğitim Hizmetleri

I.C.4.1.1.Öğrenci Kontenjanları²⁹

| Bölüm/Program Adı | I. Öğretim | | | | II. Öğretim | | | |
|--------------------------------|------------|----------------|----------------|---------------|-------------|----------------|----------------|---------------|
| | Kontenjan | 1. Yerleştirme | Ek Yerleştirme | Doluluk Oranı | Kontenjan | 1. Yerleştirme | Ek Yerleştirme | Doluluk Oranı |
| Muhasebe ve Vergi Uygulamaları | 30 | 10 | 7 | %57 | | | | |
| İşletme Yönetimi | 40 | 18 | 17 | %88 | | | | |
| Mobilya ve Dekorasyon | 30 | 21 | 7 | %93 | 30 | - | 5 | %17 |
| Avcılık ve Yaban Hayatı | 20 | 19 | 2 | %100 | 20 | 20 | 1 | %100 |
| Ormancılık ve Orman Ürünleri | 30 | 30 | - | %100 | 30 | 27 | 3 | %100 |
| Toplam | 150 | 98 | 33 | %87 | 80 | 47 | 9 | %70 |

²⁶ 31.12.2011 tarihindeki fiilen görev yapan idari personel sayısı esas alınır.

²⁷ 31.12.2011 tarihindeki fiilen görev yapan toplam idari personel sayısının yaş grafiği hazırlanır.

²⁸ 31.12.2011 tarihindeki rakamlar esas alınır.

²⁹ 2010-2011 eğitim-öğretim yılı rakamları esas alınır.

I.C.4.1.2.Öğrenci Sayıları³⁰

| Bölüm/Program Adı ³¹ | I. Öğretim | | | II. Öğretim | | | Toplam | | Genel Toplam |
|---------------------------------|------------|-----------|------------|-------------|-----------|------------|------------|-----------|--------------|
| | E | K | Toplam | E | K | Toplam | E | K | |
| Muhasebe ve Vergi Uygulamaları | 35 | 27 | 62 | 9 | 9 | 18 | 44 | 36 | 80 |
| İşletme Yönetimi | 57 | 42 | 99 | 6 | 4 | 10 | 63 | 46 | 109 |
| Mobilya ve Dekorasyon | 47 | 2 | 49 | 4 | - | 4 | 51 | 2 | 53 |
| Avcılık ve Yaban Hayatı | 41 | 1 | 42 | 19 | 1 | 20 | 60 | 2 | 62 |
| Ormancılık ve Orman Ürünleri | 80 | - | 80 | 58 | 2 | 60 | 138 | 2 | 140 |
| Toplam | 260 | 72 | 332 | 96 | 16 | 112 | 356 | 88 | 444 |

| Anabilim Dalı ³² | Yüksek Lisans | | | Doktora | Toplam |
|-----------------------------|---------------|--------|--------|---------|--------|
| | Tezli | Tezsiz | Toplam | | |
| | | | | | |
| | | | | | |
| | | | | | |
| Toplam | | | | | |

I.C.4.1.3.Yabancı Uyruklu Öğrenci Sayıları³³

| Bölüm/Program Adı | Erkek | Kadın | Toplam |
|------------------------------|----------|----------|----------|
| Mobilya ve Dekorasyon | 1 | - | 1 |
| Avcılık ve Yaban Hayatı | 1 | - | 1 |
| Ormancılık ve Orman Ürünleri | 1 | - | 1 |
| Toplam | 3 | - | 3 |

³⁰ 2010-2011 eğitim-öğretim yılı rakamları esas alınır.

³¹ Fakülte, Yüksekokul ve Meslek Yüksekokulları tarafından doldurulur.

³² Enstitüler tarafından doldurulur.

³³ 2011takvim yılı rakamları esas alınır.

I.C.4.1.4.

I.C.4.1.5.Yabancı Dil Hazırlık Sınıfı Öğrenci Sayıları³⁴

| Bölüm/Program Adı | I. Öğretim | | | II. Öğretim | | | I. ve II. Öğretim Toplamı | Yabancı Dil Eğitimi Verilen Öğrenci Yüzdesi ³⁵ |
|-------------------|------------|---|--------|-------------|---|--------|---------------------------|---|
| | E | K | Toplam | E | K | Toplam | | |
| | | | | | | | | |
| | | | | | | | | |
| | | | | | | | | |
| Toplam | | | | | | | | |

³⁴ 2010-2011 eğitim-öğretim yılı rakamlar esas alınır.

³⁵ 2010-2011 eğitim-öğretim yılında yabancı dil eğitimi gören öğrenci sayısının 2010-2011 eğitim-öğretim yılı yeni kayıt öğrenci sayısına oranı*100

I.C.4.2.Araştırma-Geliştirme Hizmetleri

Harcama biriminin bilimsel araştırmaya yönelik yaptığı faaliyetlere (döner sermaye aracılığıyla yürütülen faaliyetler vb.) yer verilir.

I.C.4.3.İdari Hizmetler

Birimin görev, yetki ve sorumlulukları çerçevesinde, temel işlevleri olan eğitim-öğretim, bilimsel araştırma ve topluma hizmet sunmaya yönelik faaliyetlerinin sağlıklı bir biçimde yürütülmesi için paydaşlara yönelik yerine getirilen idari hizmetlere yer verilir.

I.C.4.4.Sağlık Hizmetleri

Sağlık hizmeti veren birimler tarafından sunulan hizmetlere (klinik hizmetlerinin çeşitliliği, dış koltuğu, yatak sayısı vb.) ve faaliyetlere yer verilir.

I.C.4.5.Diğer Hizmetler

Sunulan hizmetler kapsamında birim tarafından yerine getirilen ve yukarıda tanımlanmayan diğer faaliyetler bu bölümde yer alır.

I.C.5.Yönetim ve İç Kontrol Sistemi

İç Kontrol sisteminin oluşturulmasına ilişkin;

- Görev, yetki ve sorumlulukların belirlenmesi
- Mali yönetim
- Atama, satın alma, ihale gibi karar alma vb. süreçleri
- Harcama öncesi kontrol sistemi
- Riskli alanlarının belirlenmesi
- Önleyici, tespit edici ve düzeltici kontrol faaliyetlerinin belirlenmesi
- Bilginin kaydedilmesi, tasnifi, ulaşılabilirliği
- Sistem ve faaliyetin izlenmesi, gözden geçirilmesi ve değerlendirilmesi

gibi konularda yapılan çalışmalara yer verilir.

I.C.6.Diğer Hususlar

Genel bilgiler kapsamında yukarıdaki başlıklarda yer almayan ancak birimin açıklanmasını gerekli gördüğü diğer konular özet olarak belirtilir.

II.AMAÇ ve HEDEFLER

AMAÇLAR

- 1-Fiziki altyapı çalışmaları
- 2-Akademik ve idari yetkiliği geliştirmek
- 3-Öğrenciye yönelik kurum kimliğini oluşturma faaliyetleri
- 4-Teknolojik yenilenme

HEDEFLER

- 1-Akademik ve İdari Personel açığının tamamlanması
- 2-Danışmanlık hizmetlerinin etkinleştirilmesi
- 3-Öğrencilerimizin sportif etkinliklerini gerçekleştirebilecekleri kapalı ve açık spor sahalarının oluşturulması
- 4-Mobilya ve Dekorasyon Uygulama Atölyesi için ihtiyaç duyulan makine ve teçhizatların kazandırılması

II.A.HARCAMA BİRİMİNİN AMAÇ ve HEDEFLERİ

Birim stratejik planlarında yer alan tüm amaç ve hedefler yer alır.

II.B.ÖNCELİKLİ AMAÇ ve HEDEFLER

2011 yılında öncelik verilen amaç ve hedefler yer alır.

II.C.TEMEL POLİTİKA ve ÖNCELİKLER

TEMEL POLİTİKA

Fiziki altyapının tamamlanması öğretim elemanı/ öğrenci oranının %30' a ulaştırılması sosyal,kültürel,sportif etkinliklerin geliştirilmesi orman yan sektörüne destek verilecek şekilde hedeflenen noktaya gelinmesi

ÖNCELİKLER

Sütçüler yöresinde ormancılığa yönelik uygulama istasyonlarının kurulması. Bununla ilgili teknik donanım eksikliğini tamamlanması.

Orta vadeli program, kalkınma planları, yükseköğretim stratejisi, Bologna Süreci, üniversitenin stratejik planı vb. çerçevesinde birimin belirlediği politika ve öncelikler yer alır.

II.D.DİĞER HUSUSLAR

Yukarıdaki başlıklarda yer almayan ancak birimin amaç ve hedeflerine ilişkin açıklanmasını gerekli gördüğü diğer konular özet olarak belirtilir.

III.FAALİYETLERE İLİŞKİN BİLGİ ve DEĞERLENDİRMELER

III.A.MALİ BİLGİLER

III.A.1.Bütçe Uygulama Sonuçları

III.A.1.1.Bütçe Giderleri³⁶

| | KBÖ | Gerçekleşme Toplamı | Gerçekleşme Oranı ³⁷ |
|--|-------------------|---------------------|---------------------------------|
| | YTL | YTL | % |
| 01 – Personel Giderleri | 883.247,00 | 734.752,18 | 83 |
| 02 – Sosyal Güvenlik Kurumlarına Devlet Primi Giderleri | 153.092,00 | 140.745,00 | 92 |
| 03 – Mal ve Hizmet Alım Giderleri | 53.919 | 61.403,13 | 114 |
| 05 – Cari Transferler | | | |
| 06 – Sermaye Giderleri | | | |
| TOPLAM | 1.090,258 | 936.909,31 | 96 |

Bütçe hedef ve gerçekleştirmeleri ile meydana gelen sapmaların nedenleri sözel olarak açıklanır

³⁶ <https://ebutce.bumko.gov.tr/ebutce2.htm> adresinden kurum işlemleri altındaki ödenek durum/masraf cetvelleri seçilir. Bütçe yılı 2011 ay Aralık olarak seçilir. Kurumsal kod yazıldıktan sonra ödenek durum raporları altındaki tertip bazında ödenek durum listesi seçilerek rapor hazırlanır. Elde edilen rapordaki harcama sütunundaki rakamlar yukarıdaki tabloda Gerçekleşme Toplamı sütununa yazılır.

³⁷ Gerçekleşme Toplamının KBÖ'ye bölünmesi sonucu elde edilen yüzde oranı yazılır.

III.A.2.Mali Denetim Sonuları

Birimin 2011 yılı Sayıřtay Denetim sonularının ekonomik kodun birinci dzeyinde deęerlendirmesine yer verilir.

III.A.3.Dięer Hususlar

Yukarıdaki bařlıklarda yer almayan ancak birimin mali bilgilerine iliřkin aıklanmasını gerekli grdęü dięer konular zet olarak belirtilir.

III.B.PERFORMANS BİLGİLERİ

III.B.1.Eğitim Faaliyetleri³⁸

III.B.1.1.Yıllık Ders Yükü Toplamları³⁹

| BÖLÜM ADI | Sınıfı | Şubesi | I. Öğretim | | | | II. Öğretim | | | | Yaz Okulu | | | | GENEL TOPLAM | | | |
|------------------------------|--------|--------|---------------------------------------|-------------------------------|---------------------------------|-------------|---------------------|---------------------------|-----------------------------|-------------|---------------------|---------------------------|-----------------------------|--------|---------------------|---------------------------|-----------------------------|-------------|
| | | | Fiilen | | | | Fiilen | | | | Fiilen | | | | Fiilen | | | |
| | | | Birimde Görev Yapan ⁴⁰ (A) | Başka Birimde Görev Yapan (B) | Üniversitede Görev Yapmayan (C) | Toplam (T) | Birimde Görev Yapan | Başka Birimde Görev Yapan | Üniversitede Görev Yapmayan | Toplam | Birimde Görev Yapan | Başka Birimde Görev Yapan | Üniversitede Görev Yapmayan | Toplam | Birimde Görev Yapan | Başka Birimde Görev Yapan | Üniversitede Görev Yapmayan | Toplam |
| Muhasebe Vergi Uygulama | 1 | - | 532 | 28 | 140 | 700 | | | | | | | | | 532 | 28 | 140 | 700 |
| Muhasebe Vergi Uygulama | 2 | - | 630 | - | - | 630 | | | | | | | | | 630 | - | - | 630 |
| İşletme Yönetimi | 1 | - | 504 | 28 | 168 | 700 | | | | | | | | | 504 | 28 | 168 | 700 |
| İşletme Yönetimi | 2 | - | 476 | - | 42 | 518 | | | | | | | | | 476 | - | 42 | 518 |
| Mobilya ve Dekorasyon | 1 | - | 616 | 28 | 140 | 784 | 308 | - | 56 | 364 | | | | | 924 | 28 | 196 | 1148 |
| Mobilya ve Dekorasyon | 2 | - | 560 | - | - | 560 | | | | | | | | | 560 | - | - | 560 |
| Avçılık ve Yaban Hayatı | 1 | - | 518 | 28 | 238 | 784 | 238 | - | 126 | 364 | | | | | 756 | 28 | 364 | 1148 |
| Avçılık ve Yaban Hayatı | 2 | - | 406 | - | 196 | 602 | | | | | | | | | 406 | - | 196 | 602 |
| Ormançılık ve Orman Ürünleri | 1 | - | 616 | 28 | 140 | 784 | 616 | 28 | 140 | 784 | | | | | 1232 | 56 | 280 | 1568 |
| Ormançılık ve Orman Ürünleri | 2 | - | 588 | - | - | 588 | 280 | - | - | 280 | | | | | 868 | - | - | 868 |
| | | | | | | | | | | | | | | | | | | |
| | | | | | | | | | | | | | | | | | | |
| | | | | | | | | | | | | | | | | | | |
| | | | | | | | | | | | | | | | | | | |
| | | | | | | | | | | | | | | | | | | |
| TOPLAM | | | 5446 | 140 | 1064 | 6650 | 1442 | 28 | 322 | 1792 | | | | | 6888 | 168 | 1386 | 8442 |

Not: Herhangi bir sınıfta, güz ve bahar dönemlerindeki haftalık ders saatleri farklı ise hesaplamalarda dikkate alınmalıdır.

³⁸ 2011 takvim yılı verileri yazılır.

³⁹ Örnek1: Herhangi bir bölümün 1. Sınıf 1. Öğretim X Şubesi İçin Yıllık Toplam Ders Yükü= T=(A+B+C)

⁴⁰ Örnek2 (A, B veya C'nin hesaplanması):1. Sınıf 1. Öğretim X Şubesinde 2011 yılı içerisinde birimde fiilen görev yapan öğretim elemanı tarafından verilen yıllık ders saati=A= 1. Öğretim 1. Sınıf X Şubesinin Haftalık ders saati*1 Ocak-31 Aralık 2011 tarihleri arasındaki eğitim-öğretim hafta sayısı

III.B.1.2.Uluslararası Öğrenci Değişim Programlarına Katılan Öğrenci Sayıları⁴¹

| Öğrenci Değişim Programları ile Gelen Öğrenci Sayıları | | |
|--|--------------|-------------|
| Geldiği Bölüm | Geldiği Ülke | Toplam Sayı |
| - | | |
| - | | |

| Öğrenci Değişim Programları ile Giden Öğrenci Sayıları | | |
|--|--------------|-------------|
| Gittiği Bölüm | Gittiği Ülke | Toplam Sayı |
| - | | |
| - | | |

III.B.1.3.Yatay/Dikey Geçiş Yapan Öğrenci Sayıları⁴²

| Yatay Geçişle Gelen Öğrenci Sayıları | |
|--------------------------------------|------|
| Ayrıldığı Üniversite | Sayı |
| Artvin Çoruh Üniversitesi | 2 |
| Gümüşhane Üniversitesi | 1 |

| Yatay Geçişle Gelen Öğrenci Sayıları | |
|--------------------------------------|------|
| Ayrıldığı Bölüm | Sayı |
| Avcılık ve Yaban Hayatı | 2 |
| Ormanlık ve Orman Ürünleri İ.Ö. | 1 |

| Yatay Geçişle Gelen Öğrenci Sayıları | |
|--------------------------------------|------|
| Geldiği Bölüm | Sayı |
| Avcılık ve Yaban Hayatı | 2 |
| Ormanlık ve Orman Ürünleri İ.Ö. | 1 |

| Yatay Geçişle Giden Öğrenci Sayıları | |
|--------------------------------------|------|
| Gittiği Üniversite | Sayı |
| Hakkari Üniversitesi Yüksekova MYO | 1 |
| | |
| | |
| | |
| | |
| | |
| | |
| | |

⁴¹ 2011 takvim yılı rakamları esas alınır.

⁴² 2011 takvim yılı rakamları esas alınır.

| Yatay Geçişle Giden Öğrenci Sayıları | |
|---|-------------|
| Gittiği Bölüm | Sayı |
| Yönetim ve Organizasyon | 1 |
| | |
| | |

| Yatay Geçişle Giden Öğrenci Sayıları | |
|---|-------------|
| Ayrıldığı Bölüm | Sayı |
| Yönetim ve Organizasyon | 1 |
| | |
| | |

| Dikey Geçişle Gelen Öğrenci Sayıları | |
|---|-------------|
| Ayrıldığı Üniversite | Sayı |
| | |
| | |

| Dikey Geçişle Gelen Öğrenci Sayıları | |
|---|-------------|
| Ayrıldığı Program | Sayı |
| | |
| | |

| Dikey Geçişle Gelen Öğrenci Sayıları | |
|---|-------------|
| Geldiği Program | Sayı |
| | |
| | |

| Dikey Geçişle Giden Öğrenci Sayıları | |
|---|-------------|
| Gittiği Üniversite | Sayı |
| | |
| | |

| Dikey Geçişle Giden Öğrenci Sayıları | |
|---|-------------|
| Gittiği Bölüm | Sayı |
| | |
| | |

| Dikey Geçişle Giden Öğrenci Sayıları | |
|---|-------------|
| Ayrıldığı Bölüm | Sayı |
| | |
| | |

III.B.1.4.Ayrılan Öğrenci Sayıları⁴³

| Bölüm Adı | Kendi İsteği ile | Öğr.Ücr. ve Katkı Payı Yat. | Başarısızlık / Azami Süre | Yük. Öğr Çıkarma | Diğer | Toplam |
|-------------------------------------|------------------|-----------------------------|---------------------------|------------------|-------|--------|
| Muhasebe ve Vergi Uygulamaları | 1 | | | | | |
| İşletme Yönetimi | 1 | | | | | |
| Mobilya ve Dekorasyon | 1 | | | | | |
| Avcılık ve Yaban Hayatı | 1 | | | | | |
| Ormancılık ve Orman Ürünleri | - | | | | | |
| Muhasebe ve Vergi Uygulamaları İ.Ö. | - | | | | | |
| İşletme Yönetimi İ.Ö. | - | | | | | |
| Mobilya ve Dekorasyon İ.Ö. | 2 | | | | | |
| Avcılık ve Yaban Hayatı İ.Ö. | 1 | | | | | |
| Ormancılık ve Orman Ürünleri İ.Ö. | - | | | | | |
| Toplam | 7 | | | | | |

III.B.1.5.Mezun Olan Öğrenci Sayıları⁴⁴

| Bölüm Adı | Mezun Olan Öğrenci Sayısı |
|-------------------------------------|---------------------------|
| Muhasebe ve Vergi Uygulamaları | 30 |
| İşletme Yönetimi | 39 |
| Mobilya ve Dekorasyon | 18 |
| Avcılık ve Yaban Hayatı | 9 |
| Ormancılık ve Orman Ürünleri | 15 |
| Muhasebe ve Vergi Uygulamaları İ.Ö. | 15 |
| İşletme Yönetimi İ.Ö. | 19 |
| Mobilya ve Dekorasyon İ.Ö. | - |
| Avcılık ve Yaban Hayatı İ.Ö. | - |
| Ormancılık ve Orman Ürünleri İ.Ö. | - |
| Toplam | 145 |

Bitirilen Tez Sayıları⁴⁵

| Anabilim Dalı Adı | Yüksek Lisans | Doktora |
|-------------------|---------------|---------|
| | | |
| | | |
| | | |
| Toplam | | |

⁴³ 2011 takvim yılı rakamları esas alınır.

⁴⁴ 2011 takvim yılı rakamları esas alınır. Fakülte, Yüksekokul ve Meslek Yüksekokulları tarafından doldurulur.

⁴⁵ 2011 takvim yılı rakamları esas alınır. Enstitüler tarafından doldurulur.

III.B.1.6.Yan Dal ve Çift Ana Dal Program Bilgileri

| Bölüm Adı | Yan Dal | | Çift Ana Dal | |
|---------------|---------|----------------|--------------|----------------|
| | E / H | Öğrenci Sayısı | E / H | Öğrenci Sayısı |
| | | | | |
| | | | | |
| | | | | |
| Toplam | | | | |

E / H = Yandal, Çift Anadal olan bölümler E, olmayanlar H olarak gösterilir.

III.B.1.7.Disiplin Cezası Alan Öğrenci Sayıları⁴⁶

| Bölüm Adı | 5 / a | 5 / b | 5 / c | 5 / d | 5 / e | Toplam |
|-------------------------------------|--------|--------|----------------------------|------------------------------------|---------|--------|
| | Uyarma | Kınama | Bir Aya Kadar Uzaklaştırma | Bir veya İki Yarı Yıl Uzaklaştırma | Çıkarma | |
| Muhasebe ve Vergi Uygulamaları | - | - | - | - | - | - |
| İşletme Yönetimi | - | - | - | - | - | - |
| Mobilya ve Dekorasyon | - | - | - | - | - | - |
| Avcılık ve Yaban Hayatı | - | - | - | - | - | - |
| Ormancılık ve Orman Ürünleri | - | - | - | - | - | - |
| Muhasebe ve Vergi Uygulamaları İ.Ö. | - | - | - | - | - | - |
| İşletme Yönetimi İ.Ö. | - | - | - | - | - | - |
| Mobilya ve Dekorasyon | - | - | - | - | - | - |
| Avcılık ve Yaban Hayatı | - | - | - | - | - | - |
| Ormancılık ve Orman Ürünleri | - | - | - | - | - | - |
| Toplam | | | | | | |

⁴⁶ 2011takvim yılı rakamları esas alınır.

İdari Personel Eğitim Faaliyetleri

| Programın Türü ve Adı (Hizmet İçi Eğitim /Kurs/ Diğer) | Programın Tarihi | Katılan Kişi Sayısı |
|---|-------------------------|----------------------------|
| Hizmet İçi Eğitim/ Kurs | 22.04.2011 | 4 |
| Hizmet İçi Eğitim | 16.05.2011 | 1 |
| Hizmet İçi Eğitim | 04.07.2011 | 6 |
| Hizmet İçi Eğitim | 16.12.2011 | 1 |
| Hizmet İçi Eğitim | 23.12.2011 | 2 |
| Hizmet İçi Eğitim | 29.12.2011 | 2 |

III.B.2.Araştırma Geliştirme ve Sosyal Faaliyetler⁴⁷

III.B.2.1.Düzenlenen Bilimsel Toplantılar-Etkinlikler-Sosyal Faaliyetler⁴⁸

| Bölüm Adı | Sempozyum | | Kongre | | Konferans | | Panel | | Seminer | | Açık Oturum | | Söyleşi | | Tiyatro | | Konser | | Sergi | | Turnuva | | Teknik Gezi | | Eğitim Semineri | | Genel Toplam | | |
|---------------|-----------|---|--------|---|-----------|---|-------|---|---------|---|-------------|---|---------|---|---------|---|--------|---|-------|---|---------|---|-------------|---|-----------------|---|--------------|---|--|
| | A | B | A | B | A | B | A | B | A | B | A | B | A | B | A | B | A | B | A | B | A | B | A | B | A | B | A | B | |
| Ormancılık | | | | | | | 4 | | | | | | | | | | | | | | | | | | | | | 4 | |
| | | | | | | | | | | | | | | | | | | | | | | | | | | | | | |
| Toplam | | | | | | | 4 | | | | | | | | | | | | | | | | | | | | | 4 | |

A = Ulusal, B = Uluslararası

III.B.2.2.Bilimsel Toplantılar-Etkinlikler-Sosyal Faaliyetlere Katılan Personel Sayıları⁴⁹

| Bölüm Adı | Sempozyum | | Kongre | | Konferans | | Panel | | Seminer | | Açık Oturum | | Söyleşi | | Tiyatro | | Konser | | Sergi | | Turnuva | | Teknik Gezi | | Eğitim Semineri | | Genel Toplam | | |
|---------------|-----------|---|--------|---|-----------|---|-------|---|---------|---|-------------|---|---------|---|---------|---|--------|---|-------|---|---------|---|-------------|---|-----------------|---|--------------|---|--|
| | A | B | A | B | A | B | A | B | A | B | A | B | A | B | A | B | A | B | A | B | A | B | A | B | A | B | A | B | |
| | | | | | | | | | | | | | | | | | | | | | | | | | | | | | |
| | | | | | | | | | | | | | | | | | | | | | | | | | | | | | |
| Toplam | | | | | | | | | | | | | | | | | | | | | | | | | | | | | |

A = Ulusal, B = Uluslararası Bilimsel Yayın Sayıları

| Bölüm Adı | Makale | | Bildiri | | Kitap ⁵⁰ |
|---------------|-----------------|-----------------|-----------------|-----------------|---------------------|
| | A ⁵¹ | B ⁵² | A ⁵³ | B ⁵⁴ | |
| Ormancılık | 5 | | 3 | 1 | |
| | | | | | |
| Toplam | | | | | |

A = Ulusal, B = Uluslararası

⁴⁷ 2011 takvim yılı verileri yazılır.

⁴⁸ Organizasyonu harcama birimi tarafından yapılan faaliyetler yazılır.

⁴⁹ Başka kurum ve birimler tarafından organize edilen faaliyetlere biriminden katılan personel sayıları yazılır.

⁵⁰ Yurtiçi ve yurtdışında yayımlanan kitap sayıları

⁵¹ Tüm indeks ve özler tarafından taranan hakemli dergilerde yayımlanan (teknik not, editöre mektup, tartışma, vak'a takdimi ve özet türünden yayınlar dışındaki) ulusal makale sayıları

⁵² Tüm indeks ve özler tarafından taranan hakemli dergilerde yayımlanan (teknik not, editöre mektup, tartışma, vak'a takdimi ve özet türünden yayınlar dışındaki) uluslararası makale sayıları

⁵³ Ulusal toplantıda sunularak tam metin olarak yayımlanan bildiri sayıları

⁵⁴ Uluslararası toplantıda sunularak tam metin olarak yayımlanan bildiri sayıları

III.B.2.3.Başka Üniversitelerin Fakülteleri ile Yapılan İkili Anlaşmalar

| Üniversite/Fakülte Adı | Anlaşmanın İçeriği |
|------------------------|--------------------|
| | |
| | |
| | |
| | |
| | |

III.B.2.4.Unvanı Yükselen Öğretim Üyesi Sayıları⁵⁵

| Yükseldiği Kadro Unvanı | Sayı |
|-------------------------|------|
| Profesör | |
| Doçent | |
| Yardımcı Doçent | |
| Toplam | |

III.B.2.5.Döner Sermaye Faaliyetleri⁵⁶

| Bölüm Adı | Faaliyet Sayısı | Gelir Toplamı |
|---------------|-----------------|---------------|
| | | |
| | | |
| | | |
| | | |
| | | |
| | | |
| Toplam | | |

⁵⁵ 2011 takvim yılı içerisindeki akademik yükselmeler esas alınır.

⁵⁶ 2011 takvim yılı verileri esas alınır.

III.B.2.6.Proje Bilgileri

| Bölüm Adı | AB | | | | | TÜBİTAK | | | | | SANTEZ | | | | | DPT | | | | | BAP | | | | | DİĞER | | | | |
|---------------|---|-----------------------------------|--------|-------------------------------------|--|-----------------------------|---------------------|--------|-----------------------|--------------------------|-----------------------------|---------------------|--------|-----------------------|--------------------------|-----------------------------|---------------------|--------|-----------------------|--------------------------|-----------------------------|---------------------|--------|-----------------------|--------------------------|-------|--|--|--|--|
| | Önceki Yıllardan Devam Eden ⁵⁷ | Yıl İçinde Başlanan ⁵⁸ | Toplam | Yıl İçinde Tamamlanan ⁵⁹ | 2010 Yılı Toplam Harcama ⁶⁰ | Önceki Yıllardan Devam Eden | Yıl İçinde Başlanan | Toplam | Yıl İçinde Tamamlanan | 2010 Yılı Toplam Harcama | Önceki Yıllardan Devam Eden | Yıl İçinde Başlanan | Toplam | Yıl İçinde Tamamlanan | 2010 Yılı Toplam Harcama | Önceki Yıllardan Devam Eden | Yıl İçinde Başlanan | Toplam | Yıl İçinde Tamamlanan | 2010 Yılı Toplam Harcama | Önceki Yıllardan Devam Eden | Yıl İçinde Başlanan | Toplam | Yıl İçinde Tamamlanan | 2010 Yılı Toplam Harcama | | | | | |
| Ormancılık | | | | | | | | | 1 | 9.000 | | | | | | | | | 2 | | | | | 4000 | | | | | | |
| | | | | | | | | | 1 | 112.000 | | | | | | | | | 1 | | | | | 8500 | | | | | | |
| | | | | | | | | | | | | | | | | | | | 2 | | | | | 5000 | | | | | | |
| | | | | | | | | | | | | | | | | | | | 1 | | | | | 7000 | | | | | | |
| | | | | | | | | | | | | | | | | | | | 1 | | | | | 8500 | | | | | | |
| | | | | | | | | | | | | | | | | | | | 1 | | | | | 8000 | | | | | | |
| Toplam | | | | | | | | | 2 | 121.000 | | | | | | | | | 8 | | | | | 41.000 | | | | | | |

⁵⁷ 2011 yılından daha önceki yıllarda başlanmış olup 2011 yılında da devam eden proje sayıları yazılır.

⁵⁸ Proje başlangıç yılı 2011 olan proje sayıları yazılır.

⁵⁹ 2011 yılı içerisinde tamamlanan proje sayıları yazılır.

⁶⁰ Proje bütçelerinden 2011 yılı içerisinde yapılan harcama miktarları yazılır.

III.B.3.Sağlık Faaliyetleri

Sağlık hizmeti veren birimler tarafından yapılan faaliyetlere (tedavisi yapılan hasta sayıları gibi) yer verilir.

III.B.4.Diğer Hususlar

Yukarıdaki başlıklarda yer almayan ancak birimin performans bilgilerine ilişkin açıklanmasını gerekli gördüğü diğer konular özet olarak belirtilir.

IV.KURUMSAL KABİLİYET VE KAPASİTENİN DEĞERLENDİRİLMESİ

IV.A.Üstünlükler

Tecrübeye sahip olan bir ekibin olması
Takım ruhuyla sorunsuz yürütülen 18 yıllık mesleki eğitim ve öğretim başarısı
Yedi gün 24 saat bilgi teknolojileri destekli eğitim, danışmanlık ve araştırma hizmeti
Mesleğinde uzman farklı dallarda öğretim elemanları
Tanınma ve tercih edilme
Öğrenci kontenjanlarımızın doluluğu

Harcama birimlerinin stratejik planında belirtmiş olduğu ve 2011 yılı içerisinde gözlenen üstün yönleri hakkında açıklayıcı bilgilere yer verilir.

IV.B.Zayıflıklar

Merkez Kampus alanına uzak olma nedeniyle oluşun sorunlar
Kadrolu öğretim elemanının yeterli sayıda olmaması
Öğrencilerimizin sosyal aktivitelerini gerçekleştirebileceği imkanların olmaması

Harcama birimlerinin stratejik planında belirtmiş olduğu ve 2011 yılı içerisinde gözlenen zayıf yönleri hakkında açıklayıcı bilgilere yer verilir.

IV.C.Değerlendirme

Ülkemizde faaliyette bulunan kamu ve özel sektör işletmelerinin ihtiyaç duyduğu nitelikli ara eleman olarak yetişen öğrencilerimizin daha iyi koşullarda eğitim ve öğretimleri için hedeflediğimiz şartların oluşturulması yolunda kısıtlı imkanlara rağmen çalışmalarımız devam etmektedir.

Harcama biriminin; teşkilat yapısı, organizasyon yeteneği, teknolojik kapasite v.b. unsurları açısından içsel durum değerlendirmesi sonuçlarına ve yıl içinde tespit edilen üstün ve zayıf yönlerine yer verilir.

V.ÖNERİ VE TEDBİRLER

2011 yılı faaliyetlerinin sonuçlarından, genel ekonomik koşullar ve beklentilerden hareketle, birimin yapmayı planladığı değişiklik önerilerine, karşılaşılabileceği risklere ve bunlara karşı alınması gereken tedbirlere ilişkin genel değerlendirmelere yer verilir.

İÇ KONTROL GÜVENCE BEYANI⁶¹

Harcama yetkilisi olarak yetkim dâhilinde;

Bu raporda yer alan bilgilerin güvenilir, tam ve doğru olduğunu beyan ederim.

Bu raporda açıklanan faaliyetler için idare bütçesinden harcama birimimize tahsis edilmiş kaynakların etkili, ekonomik ve verimli bir şekilde kullanıldığını, görev ve yetki alanım çerçevesinde iç kontrol sisteminin idari ve mali kararlar ile bunlara ilişkin işlemlerin yasallık ve düzenliliği hususunda yeterli güvenceyi sağladığını ve harcama birimimizde süreç kontrolünün etkin olarak uygulandığını bildiririm.

Bu güvence, harcama yetkilisi olarak sahip olduğum bilgi ve değerlendirmeler, iç kontroller, iç denetçi raporları ile Sayıştay raporları gibi bilgim dahilindeki hususlara dayanmaktadır.⁶²

Burada raporlanmayan, idarenin menfaatlerine zarar veren herhangi bir husus hakkında bilgim olmadığını beyan ederim.⁶³ Sütçüler Prof.Dr. Hasan Gürbüz Meslek Yüksekokulu 28.03.2012

Prof.Dr.Veyssel AYHAN
Yüksekokul Müdürü

⁶¹ Harcama yetkilileri tarafından imzalanan iç kontrol güvence beyanı birim faaliyet raporlarına eklenir.

⁶² Yıl içinde harcama yetkilisi değişmişse “benden önceki harcama yetkilisi/yetkililerinden almış olduğum bilgiler” ibaresi de eklenir.

⁶³ Harcama yetkilisinin herhangi bir çekincesi varsa bunlar liste olarak bu beyana eklenir ve beyanın bu çekincelerle birlikte dikkate alınması gerektiği belirtilir.

